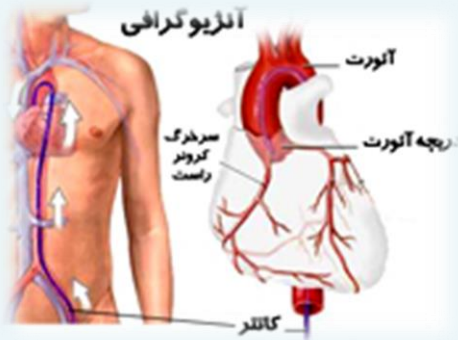




دانشگاه علوم پزشکی و خدمات بهداشتی درمانی خراسان شمالی
مرکز آموزشی، پژوهشی و درمانی امام رضا (ع) شهرستان بجنورد

راهنمای انجام آنژیوگرافی



تهیه و تنظیم :

لاله زار حسین زاده

(کارشناس مسئول سلامت همگانی)

پاییز ۱۳۹۵

• در صورت درد شدید قفسه صدی یا محل آنژیوگرافی یا گرفتگی صدا و یا بثورات جلدی به نزدیکترین اورژانس قلب مراجعه نمایید.

جواب آنژیوگرافی :

• پس از آنژیوگرافی و زمان ترخیص، جواب آنژیوگرافی که شامل CD و گزارش است به بیمار داده میشود.
• با بیمار و یا همراهان توسط پزشک معالجه در مورد یافته های آنژیوگرافی صحبت و توضیح داده می شود.
• ادامه درمان در زمان ترخیص توسط پرستار مربوط توضیح داده می شود

منبع : کتاب برونر و سودارت قلب ۲۰۱۴

سایت آموزش به بیمار www.nkums.ac.ir

بیمارستان امام رضا (ع) بجنورد ۸ - ۳۲۲۲۸۱۱۱ - ۰۵۸

۱۰- هنگام ترخیص محل آنژیوگرافی از نظر هماتوم بررسی شده و در صورت شک به موارد ذکر شده، تا بررسی لازم و حاصل شدن اطمینان بیمار مرخص نمی گردد.

عوارض آنژیوگرافی :

• احساس گرمی یا گر گرفتگی حین تزریق ماده حاجب که بعد از تزریق برطرف می شود.
• تجمع خون در محل آنژیوگرافی که در اکثر موارد با استراحت و مراقبتهای پزشکی بهبود می یابد.
• احساس درد در کشاله ران که ممکن است دو تا سه هفته طول بکشد.
• درد گذرای قفسه سینه که خود به خود بر طرف می شود.
• بروز حساسیت به ماده حاجب که عبارتند از حساسیت پوستی، افت فشار خون، مشکلات تنفسی و هوشیاری که با داروهای ضد حساسیت کنترل می شود.
• عفونت در محل ورود لوله انعطاف پذیر از عوارض نادر است که با تجویز آنتی بیوتیک بر طرف می شود.
• بروز عوارض بسیار نادر مانند سکته قلبی، سکته مغزی و پارگی عروق

آنژیوگرافی چیست؟

آنژیوگرافی به روشی از تصویر برداری از عروق خونی قسمت های مختلف بدن از جمله قلب، کلیه ها، مغز، کاروتید و... با استفاده از ماده حاجب و اشعه ایکس گفته می شود.

چرا آنژیوگرافی انجام می دهیم؟

آنژیوگرافی یکی از بهترین و قطعی ترین روش های تشخیص در بیماری های عروق خونی می باشد.

روش انجام آنژیوگرافی:

بیمار پس از پذیرش به اتاق آنژیوگرافی منتقل میشود. در این اتاق یک دستگاه آنژیوگرافی قرار دارد که شامل یک تخت متصل به تجهیزات تابنده اشعه ایکس و صفحات نمایشگر می باشد. بیمار روی تخت دراز کشیده و آنژیوگرافی از طریق کشاله ران و گاهی از راه دست انجام می گیرد. کشاله ران یا بازو با ماده ضد عفونی کننده شسته و کاملاً تمیز می گردد و با یک پارچه پوشانده می شود. پس از بی حس کردن موضع، سوزن و به دنبال آن لوله پلاستیکی انعطاف پذیری وارد شریان می شود. با استفاده از کاتترهای مخصوص ماده حاجب داخل عروق تزریق می شود و با تابش همزمان اشعه ایکس، تصویر برداری از عروق انجام می شود. تصاویر روی صفحه نمایشگر مقابل پزشک دیده می شود و بررسی های لازم انجام میگردد. همین مراحل در مورد وریدها نیز انجام می شود که ونوگرافی نامیده می شود.



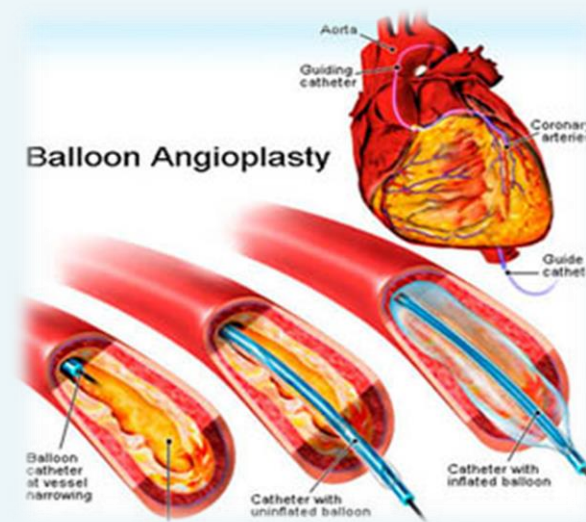
آمادگی های قبل از آنژیوگرافی

• تا ۸ ساعت قبل از عمل آنژیوگرافی بیمار ناشتا باشد.
• شیو موهای ناحیه عمل (ناحیه زهار، پایین ناف تا وسط ران در هر دو طرف)
• بررسی وضعیت حساسیت بیمار به دارو، مواد غذایی (غذاهای دریایی: ماهی و حساسیت به مواد ید دار)
• در خصوص داروهای مصرفی: می توانید داروهایتان را طبق نظر پزشک ادامه دهید. صبح روز آنژیوگرافی داروهای انسولین، هپارین، گلی بن کلامید و متفورمین را قطع کنید. وارفاین نیز با توجه به جواب آزمایش PT (پی تی) و طبق دستور پزشک از چند روز قبل قطع شود.

• نوار قلب و اکوکاردیوگرافی

• لزوم حضور یک نفر همراه

• به همراه داشتن دفترچه بیمه



مراقبتهای پس از آنژیوگرافی

• پس از خروج لوله انعطاف پذیر، خونریزی محل با فشار دست پرستار حداقل به مدت ۵ تا ۱۰ دقیقه تالخته شدن کامل کنترل شده و سپس کیسه شن روی محل گذاشته می شود.

• پس از انجام آنژیوگرافی بیمار به مدت ۴ ساعت روی تخت به صورت طاق باز دراز می کشد. فشار خون، نبض و نبض روی پا کنترل می شود.

• در صورت عدم بروز مشکل بیمار بعد از ۴ ساعت از تخت پایین می آید.

• در صورتی که آنژیوگرافی از شریان فمورال (ران) انجام شود. نبض انتهای اندام تحتانی به طور مرتب کنترل میشود.

• محل ورود لوله انعطاف پذیر مرتب از نظر خونریزی و هماتوم (خون مردگی) کنترل می شود.

• در طی این مدت جواب آنژیوگرافی بیمار آماده شده و در مورد بستری ماندن و یا ترخیص بیمار، طبق نظر پزشک مربوطه تصمیم گیری می شود.

• بیمار روز بعد از آنژیوگرافی می تواند به حمام برود.

• در صورتیکه بیمار قبل از آنژیوگرافی وارفاین مصرف می کرده، پس از انجام آنژیوگرافی طبق نظر پزشک می تواند داروی خود را مصرف نماید.

• بیمار باید تا ۲۴ ساعت پس از آنژیوگرافی استراحت کند و تا یک هفته از فعالیتهای شدید بدنی خودداری نماید.

